

Pratiche di gestione e sicurezza per la conduzione delle attività didattiche del plesso “Scuola secondaria di I grado Gabriele d’Annunzio” per l’anno scolastico 2020-2021.

L’edificio ospita n° 13 classi tutti al piano secondo della sede centrale, come da planimetria:



SCANSIONE ORARIA

7:50 Ingresso

7:55 Inizio lezioni

7:55-8:55 prima ora

8:55-9:50 seconda ora

9:50-10:05 ricreazione (primi 5 minuti in aula, secondi 10 in giardino o in caso di maltempo sempre in aula)

10:05-11:00 terza ora

11:00-11:55 quarta ora

11:55-12:10 ricreazione (primi 5 minuti in aula, secondi 10 in giardino o in caso di maltempo sempre in aula)

12:10-13:05 quinta ora

13:05-13:55 sesta ora

VIGILANZA DEGLI ALUNNI

Il Dirigente, il personale docente e non docente sorvegliano il corretto comportamento degli alunni all'ingresso e all'uscita dalla scuola, durante il cambio degli insegnanti, nelle varie ore di lezione, durante l'intervallo.

Essi tutelano la salvaguardia dell'incolumità degli alunni, accompagnandoli nei trasferimenti verso le rispettive aule, curando che gli spostamenti vengano effettuati in maniera composta, senza schiamazzi, corse o atteggiamenti che possano mettere qualcuno in situazione di pericolo.

I docenti hanno l'obbligo di trovarsi a scuola prima dell'inizio del loro orario di servizio. Al suono della campanella, 5 minuti prima dell'inizio delle lezioni, dovranno tempestivamente prendere in consegna la classe nella quale avranno lezione alla prima ora, accompagnare gli alunni in aula curando l'ordine, la sicurezza e la disciplina. Tutto il personale della scuola è sempre e ovunque tenuto, in caso di necessità e urgenza, ad adottare tutti quei provvedimenti ritenuti necessari e idonei per la sicurezza e la tutela dei minori.

COMPORAMENTO DEGLI ALUNNI

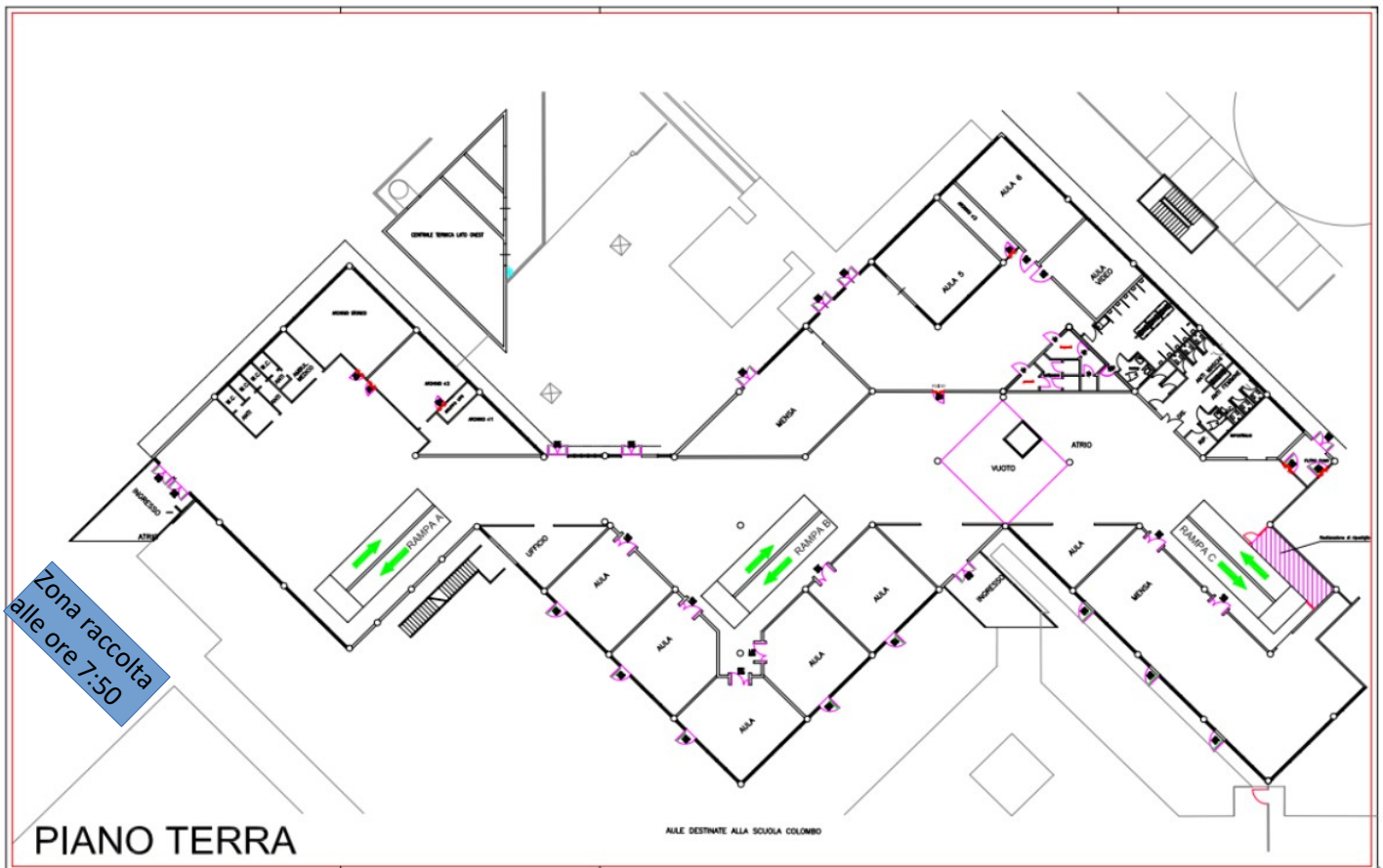
All'ingresso gli alunni sono tenuti a posizionarsi nello spazio previsto per la loro classe curando di mantenere la distanza di almeno 1 metro tra di loro e devono presentarsi in aula con tutto il materiale occorrente per le attività didattiche del giorno, poiché il materiale non potrà essere condiviso né tra alunni né con gli insegnanti.

Sempre mantenendo la distanza saliranno con ordine le rampe, evitando di correre o fare schiamazzi per le scale e per i corridoi, al fine di evitare di porre in situazione di pericolo sé e gli altri e per non turbare il normale svolgimento delle lezioni. Non possono assolutamente sostare in prossimità delle uscite di emergenza, nei corridoi o nei servizi igienici.

INGRESSO

Al suono della prima campanella 7:50 (con inizio lezioni alle ore 7:55), gli alunni di tutte le classi saranno posizionati negli spazi a loro dedicati nel cortile di fronte l'ingresso di via Nausicaa ex 18 (come da prospetto) e accompagnati in aula dall'insegnante della prima ora salendo la rampa A fino al primo piano e la rampa B fino al secondo piano, dove senza sostare nell'atrio entreranno direttamente nella loro aula per sistemarsi nel banco loro assegnato.

Per questioni di sicurezza non è consentito l'uso degli armadietti.



Al suono della seconda campanella 7:55 (con relativo inizio delle lezioni).

Nel primo periodo dell'anno, fino a quando non entrerà in vigore l'orario definitivo, gli alunni saranno accolti dai rispettivi insegnanti e accompagnati dal cancello al punto di ritrovo. Successivamente si posizioneranno nei rispettivi spazi assegnati in modo autonomo. Il personale Ata collaborerà con gli insegnanti per il regolare svolgimento di tali operazioni. I genitori sono invitati a lasciare i ragazzi all'ingresso e a non varcare il cancello. Si ricorda che l'insegnante è direttamente responsabile degli alunni durante tutto il tempo in cui è preposto alla loro sorveglianza.

Ogni aula è munita all'ingresso di dispenser con igienizzante e gli insegnanti avranno cura di garantire l'igienizzazione mani di ogni alunno prima dell'entrata in aula.

USCITA

Alle 13:55, al suono della campana, gli alunni guidati dall'insegnante usciranno dalle loro aule per scendere lungo la rampa B al primo piano e lungo la rampa A al piano terra, dove usciranno dall'edificio dall'uscita posta in via Nausicaa ex n. 18. Gli insegnanti vigileranno fino alla loro uscita dal cortile.

Per evitare assembramenti l'esodo dalle aule avverrà secondo il seguente ordine:

- 1^ – aula 18
- 2^ – aula 6
- 3^ – aula 4
- 4^ – aula 3
- 5^ – aula 2
- 6^ – aula 1
- 7^ – aula 15
- 8^ – aula 7
- 9^ – aula 9
- 10^ – aula 10
- 11^ – aula 11
- 12^ - aula 12
- 13^ – aula 13

ACCESSO AI BAGNI

Gli alunni possono accedere ai bagni individualmente, chiedendo l'autorizzazione all'insegnante. Gli alunni usciranno uno alla volta dalla classe e rimarranno in bagno per il tempo strettamente necessario. Il personale Ata in servizio al piano vigilerà su tale spostamento. Nelle giornate di pioggia in cui gli alunni resteranno nella loro aula, potranno accedere ai bagni con le stesse modalità anche durante le ricreazioni.

INTERVALLO

Durante l'intervallo gli alunni saranno sorvegliati dai docenti in servizio durante la seconda e quarta ora di lezione e dal personale non docente.

La ricreazione sarà divisa in due parti:

- nei primi 5 minuti (9:50 – 9:55 e 11:55 – 12:00) gli alunni resteranno in aula, dove, da seduti, potranno consumare la loro merenda;

- Nei restanti 10 minuti (9:55 – 10:05 e 12:00-12:10) al suono della campanella verranno accompagnati in cortile. Le classi scenderanno e risaliranno rispettando lo stesso ordine previsto per l'uscita. Se accompagnati in cortile, per la durata dell'intervallo, non sarà possibile accedere ai bagni.

Al termine della ricreazione gli alunni risaliranno in aula accompagnati dai docenti in servizio la terza e la quinta ora di lezione.

In caso di pioggia gli alunni consumeranno la loro merenda nella propria aula e solo una volta ultimata avranno accesso ai bagni seguendo le indicazioni delle insegnanti, che avranno cura di contingentare tali ingressi in relazione alla capienza massima; durante l'intervallo gli alunni saranno liberi di muoversi indossando le mascherine e di chiacchierare all'interno della loro aula, ma si ricorda che sono assolutamente vietate le corse, così come sono vietate tutte le azioni che possano risultare pericolose per sé e per gli altri, nonché lesive degli ambienti.

Durante l'intervallo gli insegnanti avranno cura di arieggiare l' aula.

Chi usufruisce del giardino dovrà rispettare le stesse norme previste negli spazi interni.

USO DELLA PALESTRA

Le classi della scuola "d'Annunzio" potranno utilizzare gli spazi della palestra nei giorni e orari stabiliti secondo il calendario settimanale redatto dalle insegnanti. Chi usufruisce della palestra dovrà rispettare le norme previste nel documento "INTEGRAZIONE AL REGOLAMENTO D'ISTITUTO "Misure di sistema, organizzative e preventive emergenza Sars-cov2".

Sarà vietato utilizzare gli spogliatoi.

Le classi saranno condotte in palestra scendendo la rampa B fino al piano terra.

STANZA ISOLAMENTO CASO SOSPETTO COVID

Gli alunni con sintomi sospetti saranno prontamente segnalati ai collaboratori e accompagnata nella stanza covid, come previsto dal protocollo.