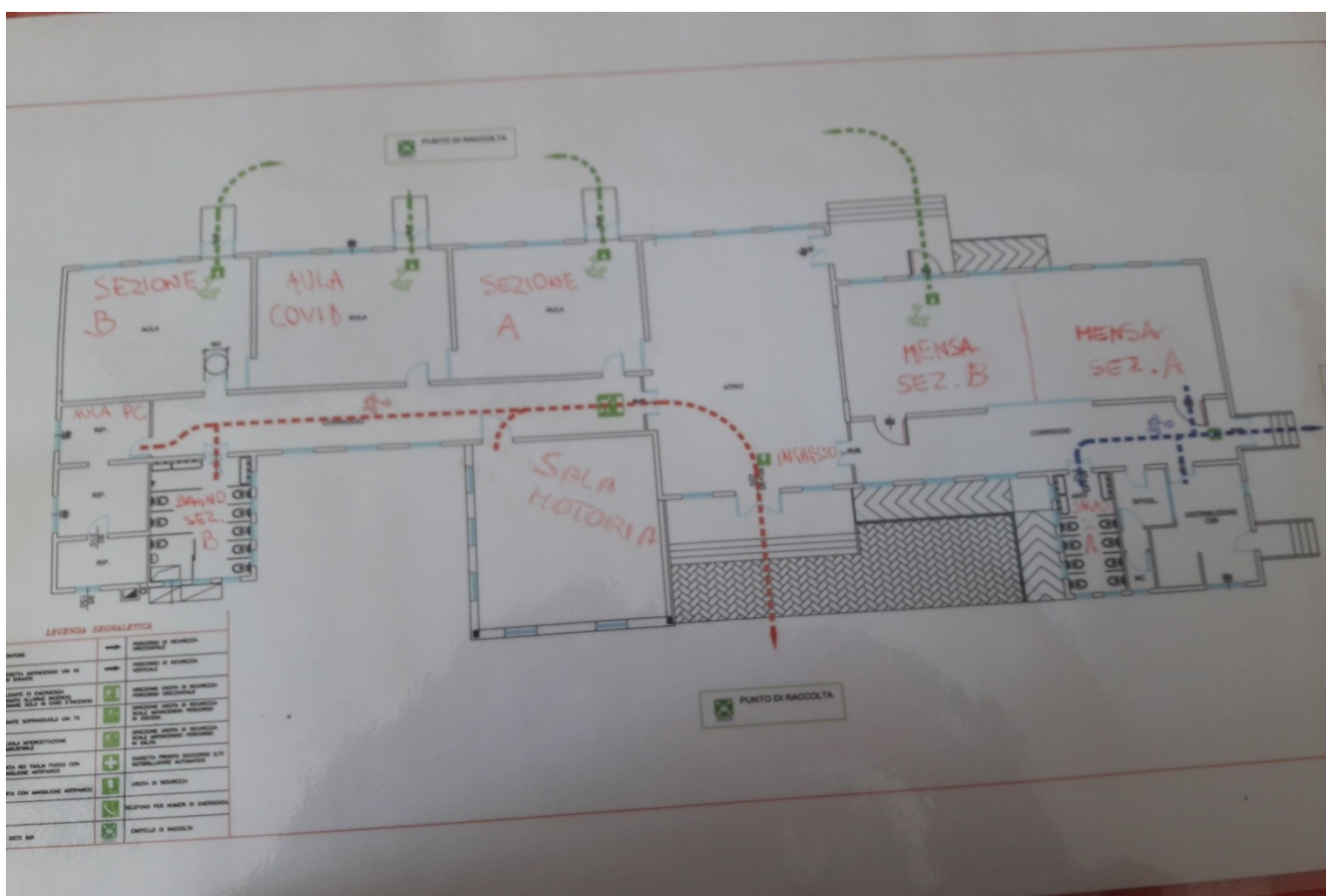


Istituto Comprensivo G.D'Annunzio

Jesolo

NUOVO REGOLAMENTO PER EMERGENZA COVID



La scuola dell'infanzia MIRO' e' composta da due Sezioni , la Sez. A di 22 bambini, la Sez. B. di 23 bambini. L' edificio ospita 45 bambini, 4 Insegnanti, 2 collaboratrici scolastiche.

VIGILANZA DEGLI ALUNNI

Il Dirigente, il personale docente e non docente sorvegliano il corretto comportamento all'ingresso e all'uscita della scuola, nel spostamento degli insegnanti, durante le attività didattiche e non.

Tutto il personale della scuola è sempre e ovunque tenuto, in caso di necessità e urgenza, ad adottare tutti quei provvedimenti ritenuti necessari ed idonei per la sicurezza e la tutela dei minori.

COMPORAMENTO DEGLI ALUNNI E DEI LORO ACCOMPAGANTORI

Gli adulti che portano gli alunni a scuola sono tenuti ad accompagnare il più velocemente possibile i minori nelle rispettive sezioni ed evitare di sostare in salone e presso gli armadietti. Non si può assolutamente sostare in prossimità delle uscite, negli ambienti comuni della scuola, né accompagnarli ai servizi igienici (in caso di necessità rivolgersi o al collaboratore o alla docente della sezione di riferimento).

Gli alunni devono avere tutto il materiale occorrente per le attività didattiche del giorno.

Non possono correre o fare schiamazzi in giardino o in salone, al fine di evitare di porre in situazione di pericolo sé e gli altri.

Si ricorda che l'insegnante è direttamente responsabile degli alunni durante tutto il tempo in cui è preposto alla loro sorveglianza.

Accoglienza

Orario di ingresso : dalle ore 8.00 /9.00 con misurazione della febbre del bambino e dell' adulto accompagnatore, da parte del collaboratore (l' adulto con mascherina)rispettando il proprio turno ,mantenendo la distanza minima di un metro.

Una volta riposti gli indumenti degli alunni nei rispettivi spazi assegnati (giubbotto, cappello, sciarpa, guanti, etc.), accompagnarli nelle loro sezioni ed uscire dalla scuola sempre seguendo la segnaletica

All'entrata ci sarà a disposizione un dispenser di igienizzante mani. Gli alunni ne troveranno uno all'ingresso della sezione che utilizzeranno prima sia di accederne che in diversi momenti della giornata.

Eventuali richieste di entrata posticipata dovranno essere valutate dal referente di plesso.

Uscita intermedia senza mensa

Dalle ore 11.30 /11.45

Il genitore preleva il bambino all' ingresso della sezione.

Uscita dopo pranzo

Dalle ore 13.00/13.15

Il genitore preleva il bambino all' ingresso della sezione.

Ultima uscita 15.20/16.00

Il genitore preleva il bambino all'ingresso della sezione

Il collaboratore avvisa il docente dell'arrivo dei genitori dove sarà permesso di entrare 1 genitore per sezione.

E' essenziale la collaborazione da parte degli adulti accompagnatori nel rispetto degli orari per garantire un fluido svolgimento delle varie operazioni durante l'entrata e le uscite.

SERVIZI IGIENICI

Ogni sezione usufruirà del bagno più vicino per evitare assembramenti, accompagnati dalle docenti, supportate dai collaboratori. Il collaboratore provvederà all'igienizzazione ogni volta che saranno usati.

In caso di bisogno, al di fuori degli orari prestabiliti, il collaboratore accompagna l'alunno al bagno e lo riaccompagna in sezione al termine.

MENSA

La giornata scolastica prevede tre pasti: colazione, pranzo, merenda.

* La colazione viene consumata in mensa dalle 9.00 alle 9.30 .

* Il momento del pranzo, consumato in sala da pranzo dalle 12.00 alle 13 circa dove le sezioni vengono divise adeguatamente.

La merenda invece viene consumata nella propria sezione di appartenenza

Tra un turno e l'altro viene effettuata un'igienizzazione da parte del personale della ditta somministratrice.

SPAZI GIOCO (SALONE – GIARDINO)

Gli alunni utilizzano il salone ed il giardino per sezione. I turni sono concordati tra le docenti sia in base alle necessità dei minori che alle esigenze dell'organizzazione didattica. Tra un gruppo e l'altro il collaboratore provvede all'igienizzazione dei locali.

Si cercherà di garantire ogni giorno uno o più momenti di gioco all'interno di questi spazi per tutti i bambini.

PALESTRA

Gli alunni accedono alla palestra per sezione in giorni ed orari diversi concordati tra le docenti. Un collaboratore igienizza i locali al termine delle attività.

AULA COVID

La scuola dispone, al piano terra, di uno spazio adibito esclusivamente in caso di emergenza. Qualora un alunno manifesti uno più sintomi riferibili al COVID-19 un collaboratore lo accompagna all'interno di questo spazio e rimane con lui fino all'arrivo dell'adulto autorizzato al ritiro.